

MONTHLY MEMBERSHIP PROGRESS REPORT

LOCAL BRAZIL

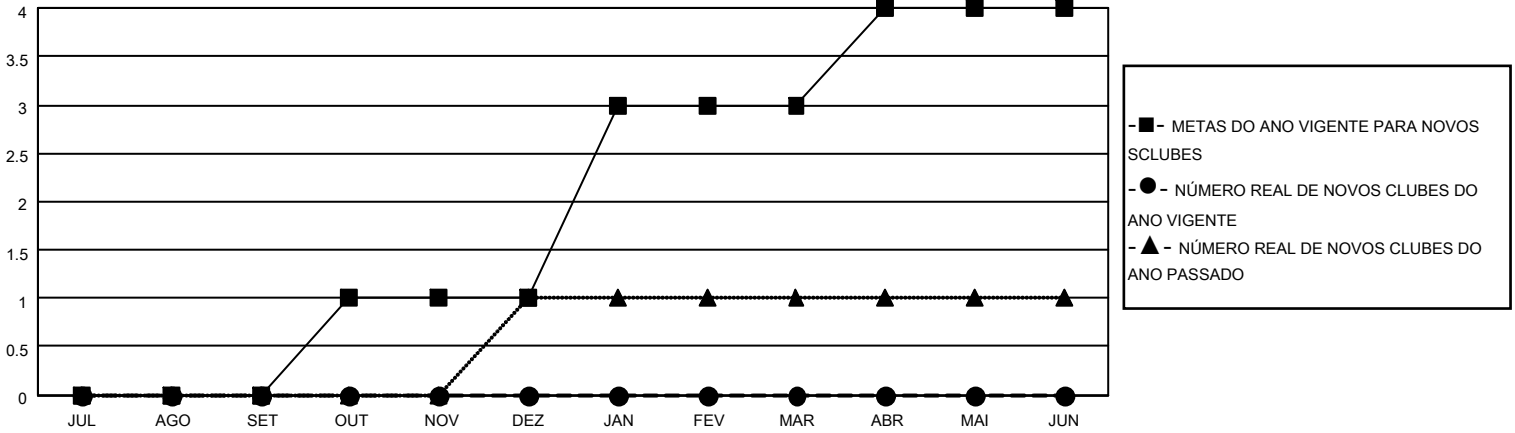
District LA 1

Results as of: 11/30/2021

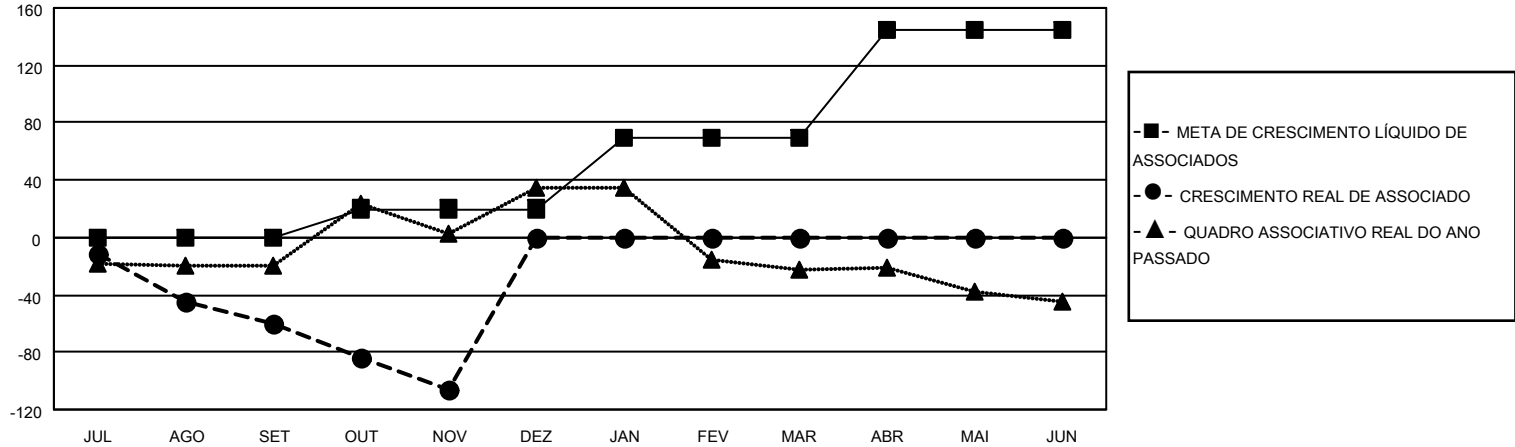
Clubes			
RESULTADOS PARA 2021-2022			
TRIMESTRE	META DE NOVOS CLUBES	NOVOS CLUBES	CLUBES BAIXADO
JUL/AGO/SET	0	0	3
OUT/NOV/DEZ	1	0	2
JAN/FEV/MAR	2	0	0
ABR/MAI/JUN	1	0	0

Sócios			
RESULTADOS PARA 2021-2022			
TRIMESTRE	META DE CRESCIMENTO LÍQUIDO DE ASSOCIADOS	CRESCIMENTO REAL DE ASSOCIADO	BAIXA REAL DE ASSOCIADOS (incluindo transferências)
JUL/AGO/SET	0	6	66
OUT/NOV/DEZ	20	16	60
JAN/FEV/MAR	50	0	0
ABR/MAI/JUN	75	0	0

CUMULATIVO DO NÚMERO REAL E METAS DE NOVOS CLUBES



CUMULATIVO DO NÚMERO REAL E METAS DE SÓCIOS



CLUBES BAIXADOS: 5	6 CLUBS OF 28 ADICIONADO 1 OU MAIS NOVOS SÓCIOS	<u>DISTRIBUIÇÃO POR SEXO</u>	
<u>SÓCIOS BAIXADOS</u>		MASCULINO	263 (51.07%)
FALECIDO	5	FEMININO	252 (48.93%)
CLUBES CANCELADOS	58	NON BINARY	0 (0.00%)
OUTRO	63	PREFER NOT TO ANSWER	0 (0.00%)
TOTAL	126	TOTAL DE ASSOCIADOS EM UNIDADES FAMILIARES	264
	CLIQUE AQUI PARA OS DADOS CUMULATIVOS DO QUADRO ASSOCIATIVO	ASSOCIADOS FAMILIARES PAGANDO A METADE DAS QUOTAS	138